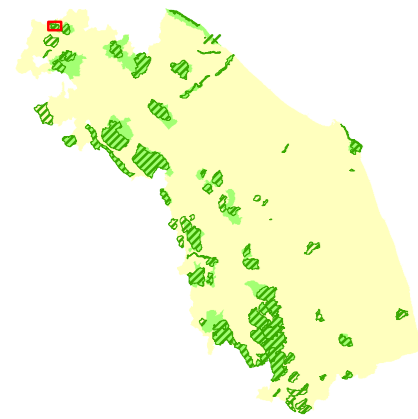




UNIVERSITA' POLITECNICA DELLE
MARCHE
DIPARTIMENTO DI SCIENZE
AMBIENTALI
E DELLE PRODUZIONI VEGETALI



GIUNTA REGIONE MARCHE
ASSESSORATO AMBIENTE
POSIZIONE DI FUNZIONE
BIODIVERSITA' E RETE
ECOLOGICA REGIONALE



Progetto di rete ecologica della Regione Marche (R.E.M.)

Coordinatore Prof. Edoardo Biondi

CARTA DEGLI HABITAT IN BASE ALLA DIRETTIVA 92/43/CEE

SIC MONTE DELLA PERTICARA MONTE PINCIO IT5310021 (AB02) (DIRETTIVA 92/43/CEE)

SCALA 1:10.000

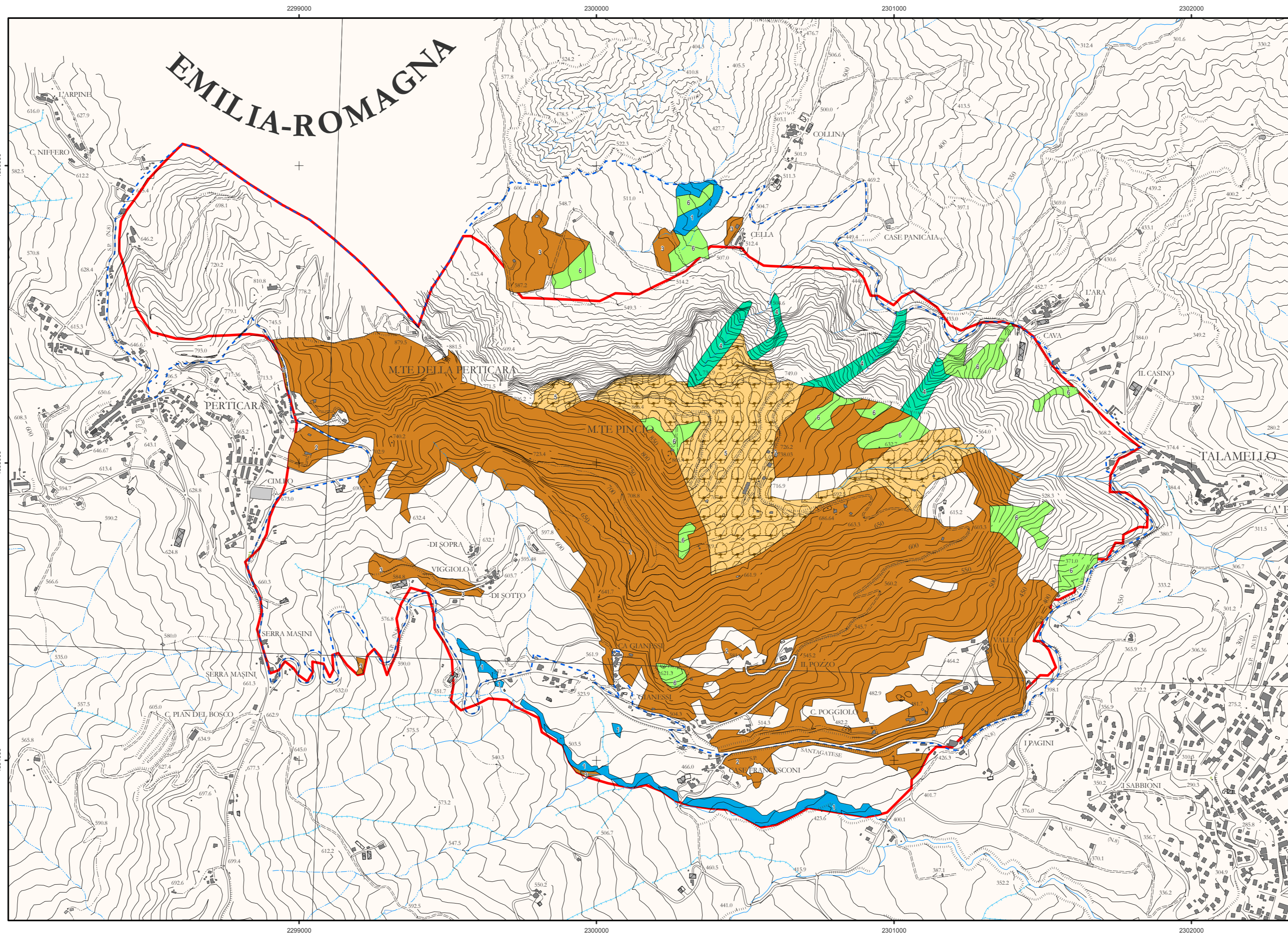


AUTORI: SISTEMA DI RIFERIMENTO: GAUSS-BOAGA (ROMA 1940) FUSO EST

BIONDI Edoardo
ANGELINI Elia
CASAVECCHIA Simona
PESARESÌ Simone
ZIVKOVIC Liliana

Rilevamenti cartografici eseguiti negli anni: 2005-2006

COORDINATE VERTICI GAUSS-BOAGA FUSO EST		
VERTICI	N	E
NO	4866496	2298023
NE	4866496	2302354
SO	4863482	2298023
SE	4863482	2302354



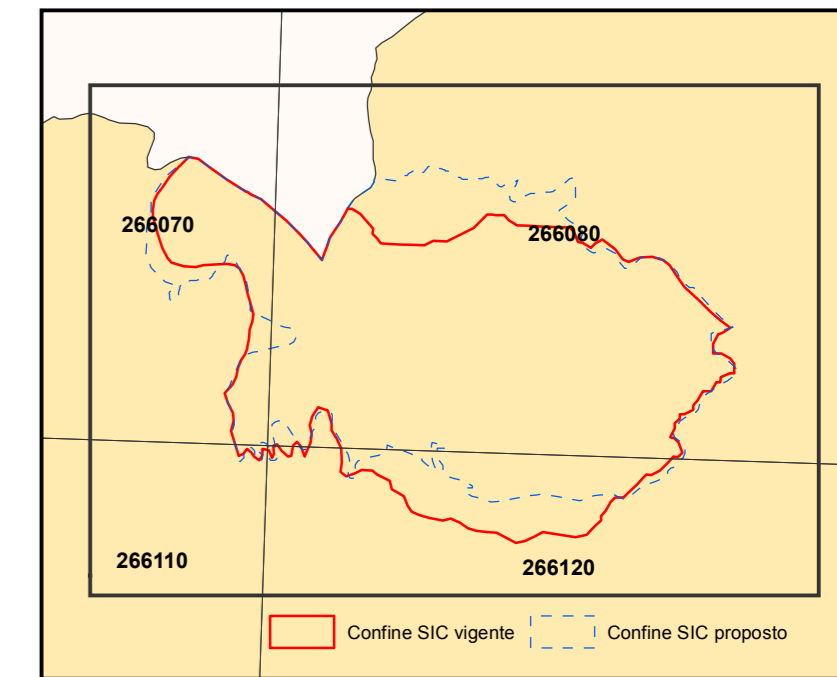
LEGENDA HABITAT 92/43/CEE

AREA CARTOGRAFATA 494 Ha
AREA COPERTA DA HABITAT 217 Ha

- 6210* Formazioni erbose secche seminaturali e facies coperte da cespugli su substrato calcareo (Festuco-Brometalia) (notevole fioritura di Orchidee)
comprende le seguenti tipologie vegetazionali:
6 - Prateria a forasacco comune e fiordaliso brattato
Ass. *Centaurio bracteata-Brometum erecti* Biondi, Ballelli, Allegrezza, Guitian & Taffetani 1986
Superficie stimata dell'habitat 13 Ha (6%)
- 9180* Foreste di versanti, ghiaioni e valloni del Tilio-Acerion
comprende le seguenti tipologie vegetazionali:
4 - Bosco di acero di monte, tiglio nostrano e olmo di montagna
Ass. *Aceretum obtusati-pseudoplatani* Biondi, Casavecchia, Pinzi, Allegrezza & Baldoni 2002
Superficie stimata dell'habitat 6 Ha (2,8%)
- 91AA* Boschi orientali di quercia bianca
comprende le seguenti tipologie vegetazionali:
2 - Bosco di roverella con citiso peloso
Ass. *Rosa sempervirentis-Quercetum pubescentis* Biondi 1986
subass. *chamaecytisetosum hirsuti* Allegrezza, Baldoni, Biondi, Taffetani & Zuccarello 2002
3 - Bosco di roverella
Ass. *Peucedano cervariae-Quercetum pubescentis* (Ubaldi, Puppi, Speranza & Zanotti, 1984) Ubaldi 1988
subass. *peucedanetosum cervariae* (Ubaldi, Puppi, Speranza & Zanotti, 1984) Ubaldi 1988
Superficie stimata dell'habitat 159 Ha (73,3%)
- 9260 Foreste di Castanea sativa
comprende le seguenti tipologie vegetazionali:
5 - Bosco di castagno
Ass. *Melampyro italici-Castanetum sativae* Hruska 1988
Superficie stimata dell'habitat 33 Ha (15,2%)
- 92A0 Foreste a galleria di Salix alba e Populus alba
comprende le seguenti tipologie vegetazionali:
1 - Vegetazione boschiva ripariale a mosaico con pioppo nero, pioppo bianco e salice bianco
Agr. a *Populus nigra* o *Populus alba* o *Salix alba*
Superficie stimata dell'habitat 6 Ha (2,8%)

- Confine SIC vigente
- Confine SIC proposto

QUADRO D'UNIONE SEZIONI 1:10000



Allattamento cartografico ed elaborazioni GIS (software: ESRI ArcGis 9.0): Simone Pesaresi

Dipartimento Scienze Ambientali e Produzioni Vegetali
Facoltà di Agraria
Università Politecnica delle Marche

Base topografica derivata da CTR 1:10000 Regione MARCHE, opportunamente ricalibrata

STAMPA: Dipartimento Scienze Ambientali e Produzioni Vegetali
Facoltà di Agraria
Università Politecnica delle Marche