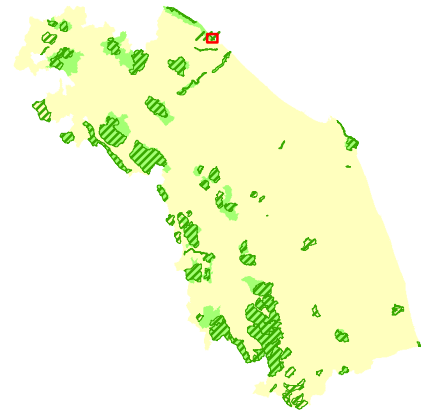




UNIVERSITA' POLITECNICA DELLE MARCHE
DIPARTIMENTO DI SCIENZE AMBIENTALI
E DELLE PRODUZIONI VEGETALI



GIUNTA REGIONE MARCHE
ASSESSORATO AMBIENTE
POSIZIONE DI FUNZIONE
BIODIVERSITA' E RETE ECOLOGICA REGIONALE



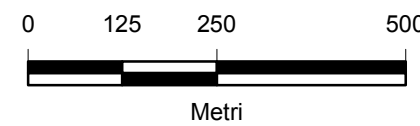
Progetto di rete ecologica della Regione Marche (R.E.M.)

Coordinatore Prof. Edoardo Biondi

CARTA DELLA VEGETAZIONE (FITOSOCIOLOGICA)

SIC LITORALE BAIA DEL RE IT5310007 (AB06) (DIRETTIVA 92/43/CEE)

SCALA 1:10.000

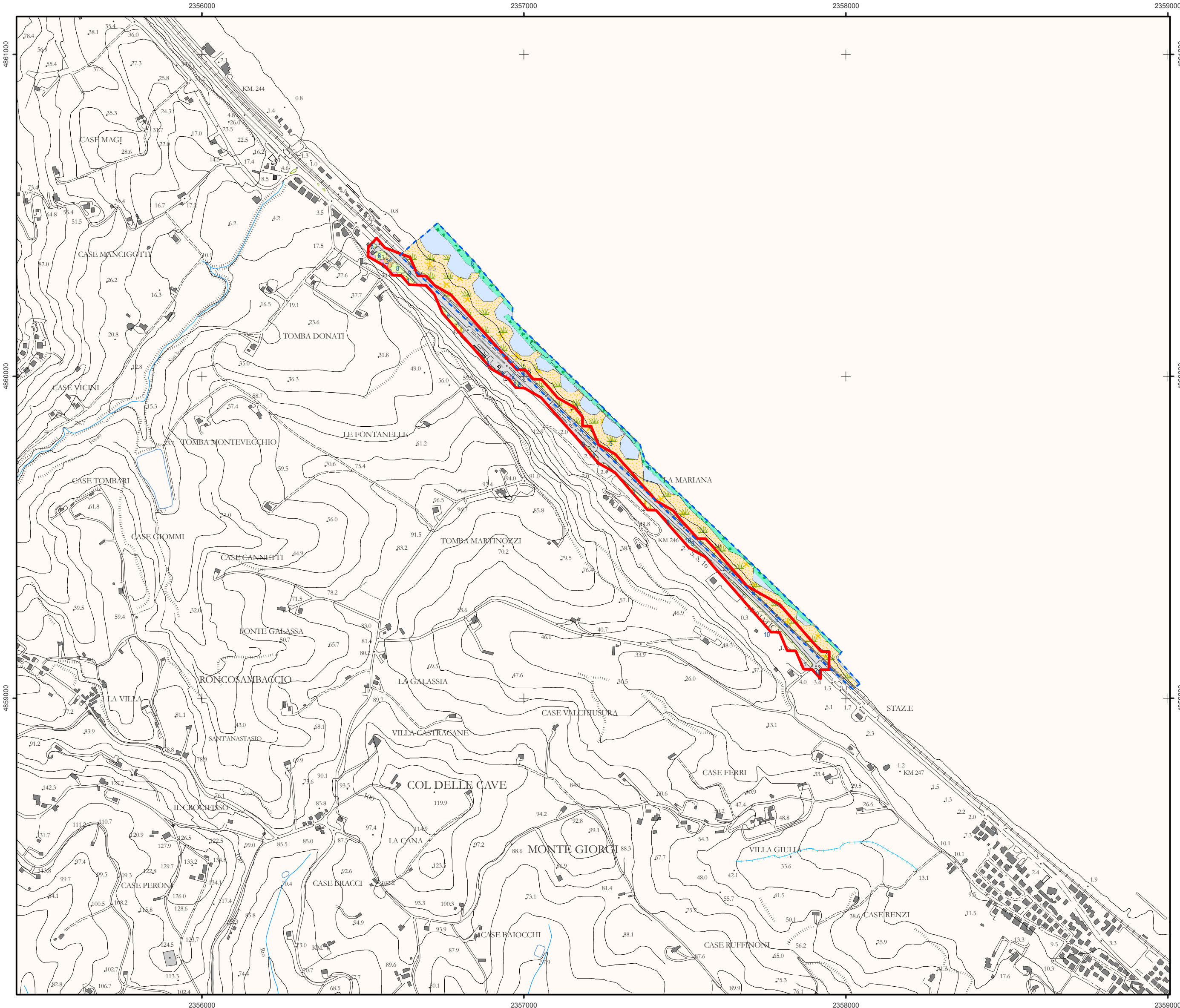


AUTORI: BIONDI Edoardo
ANGELINI Elia
BIANCHELLI Maurizio
CASAVECCHIA Simona
PESARESÌ Simone
SEBASTIANELLI Sara

SISTEMA DI RIFERIMENTO: GAUSS-BOAGA (ROMA 1940) FUSO EST

COORDINATE VERTICI		
GAUSS-BOAGA FUSO EST		
VERTICI	N	E
NO	4861118	2355424
NE	4861118	2359007
SO	4858080	2355424
SE	4858080	2359007

Rilevamenti cartografici eseguiti negli anni: 2004-2005



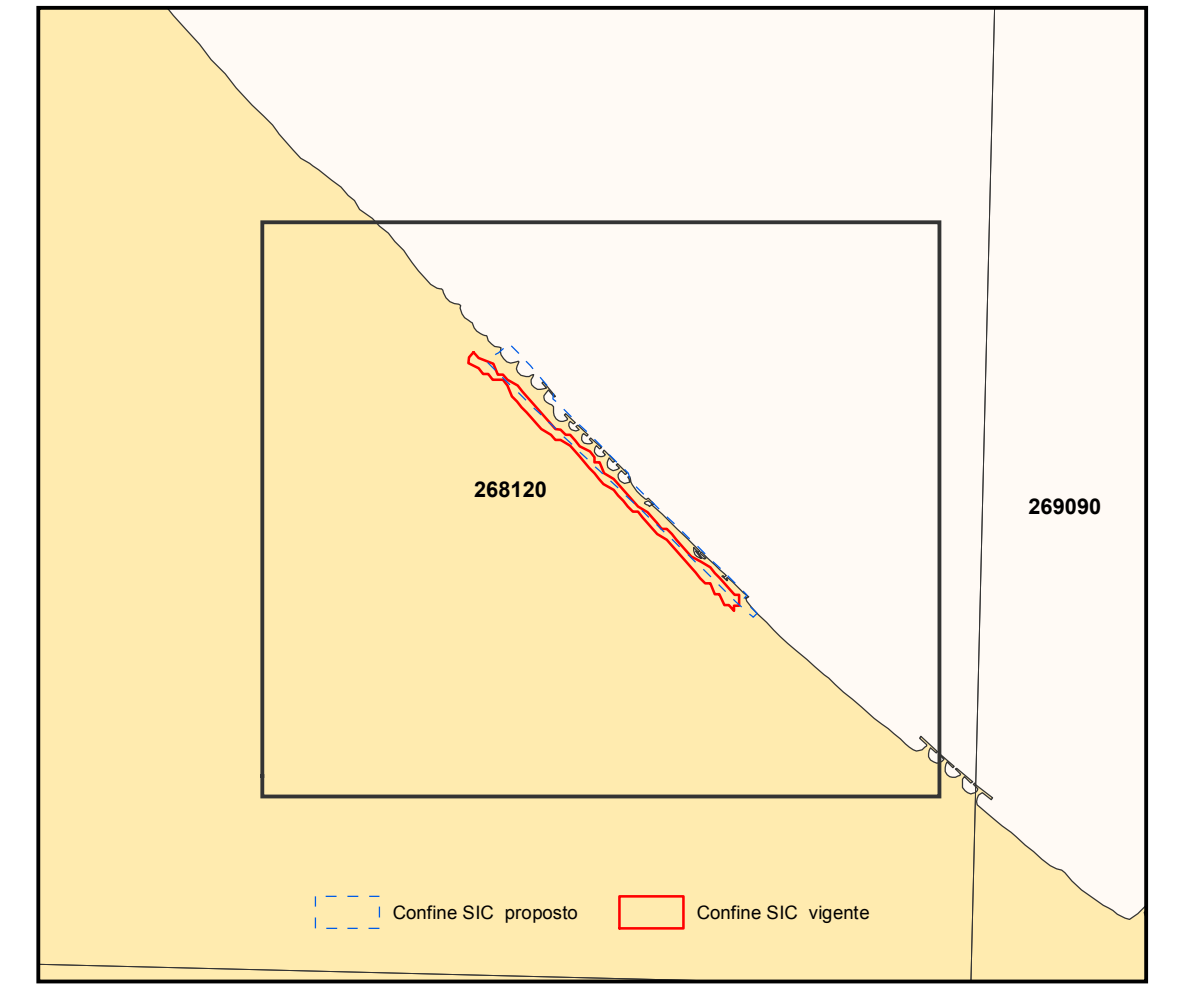
Allattamento cartografico ed elaborazioni GIS (software: ESRI ArcGIS 9.0); Simone Pesaresi

Dipartimento Scienze Ambientali e Produzioni Vegetali
Facoltà di Agraria
Università Politecnica delle Marche

ANCONA, 13/02/2009

Base topografica derivata da CTR 1:10000 Regione MARCHE, opportunamente ricalibrata

QUADRO D'UNIONE SEZIONI 1:10000



--- Confine SIC proposto
— Confine SIC vigente

LEGENDA CARTA DELLA VEGETAZIONE (FITOSOCIOLOGICA)

- MANTELLIED ARBUSTETI**
- 1 Vegetazione a canna domestica e vilucchio bianco
Ass. *Convolvulo sepi-Arundinetum donacis* R. Tx. & Oberd. Ex O. Bolòs 1962 nom. inv. prop. Rivas-Mart et al. 2002
 - 2 Arbusteto a rovo comune e vitalba
Ass. *Clematido vitalbae-Rubetum ulmifolii* Poldini 1980
 - 3 Vegetazione a canna del Reno
Ass. *Arundinetum plinianae* Biondi, Brugiapaglia, Allegranza & Ballelli 1992
- FORMAZIONI PRATIVE E PASCOLIVE**
- 4 Vegetazione ad enula cepittoni e senecione serpeggiante
Ass. *Senecio erucifolii-Inuletum viscosae* Biondi & Allegranza 1996
- MOSAICI DI VEGETAZIONE**
- MOSAICO DI VEGETAZIONE PSAMMOFILIA DELLE SPIAGGE E DUNE SABBIOSE
- Fitocenosi presenti:
- Vegetazione delle dune embrionali a gramigna delle spiagge e finocchio litorale
Ass. *Echinophoro spinosae-Elymetum farcti* Géhu 1987;
 - Vegetazione terofitica a paléo pubescente e ambrosia marittima
Ass. *Ambrosio coronopifoliae-Lophochloetum pubescentis* Biondi, Brugiapaglia, Allegranza & Ballelli 1989;
 - Prateria annuale terofitica a salsola erba-cali e ravastrello marittimo
Ass. *Salsolo Kali-Cakiletum maritima* Costa & Mansanel 1981;
 - Vegetazione delle dune mobili a sparto e finocchio litorale
Ass. *Echinophoro spinosae-Ammophiletum arenariae* Géhu 1984
- VEGETAZIONE SCOGLIERA**
- 6 Popolamenti algali
- VEGETAZIONE ANTROPOGENA**
- 7 Rimboscimento deciduo
 - 8 Filare deciduo
 - 9 Siepe decidua
 - 10 Seminativo in rotazione
- ALTRO**
- 11 Mare
- Urbanizzato, strade
Confine SIC proposto
Confine SIC vigente