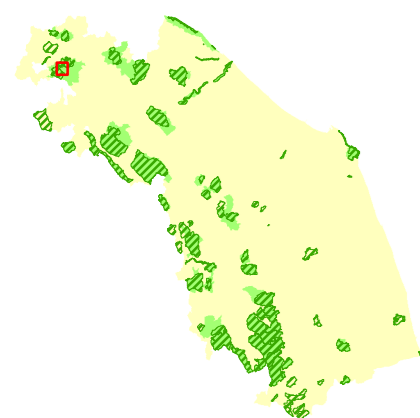




UNIVERSITA' POLITECNICA DELLE  
MARCHE  
DIPARTIMENTO DI SCIENZE  
AMBIENTALI  
E DELLE PRODUZIONI VEGETALI



# Progetto di rete ecologica della Regione Marche (R.E.M.)

Coordinatore Prof. Edoardo Biondi



GIUNTA REGIONE MARCHE  
ASSESSORATO AMBIENTE  
POSIZIONE DI FUNZIONE  
BIO-DIVERSITA' E RETE  
ECOLOGICA REGIONALE

## CARTA DEGLI HABITAT IN BASE ALLA DIRETTIVA 92/43/CEE

### SIC BOSCHI DEL CARPEGNA IT5310004 (AB09) (DIRETTIVA 92/43/CEE)

SCALA 1:10.000



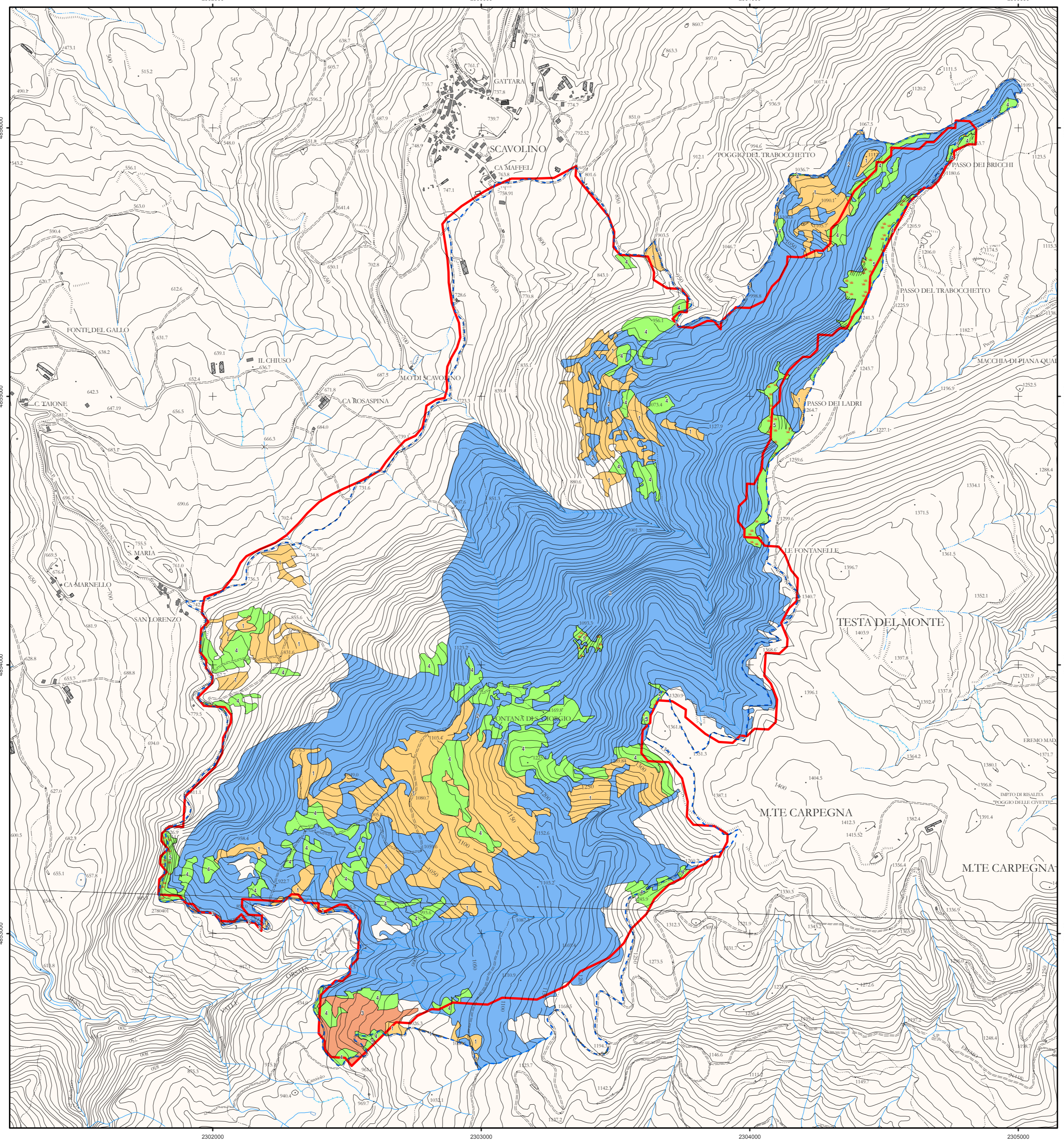
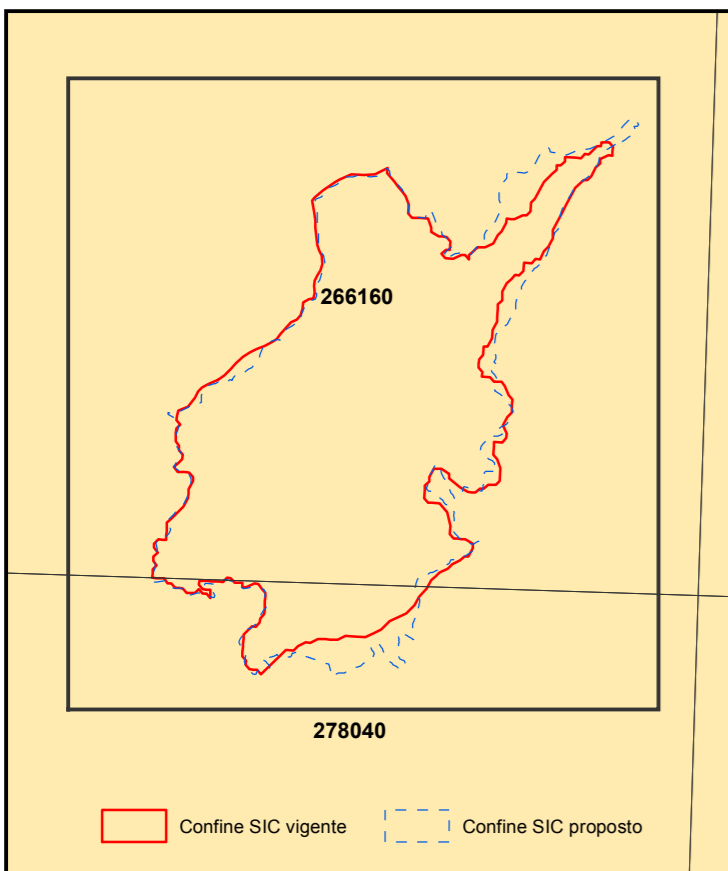
SISTEMA DI RIFERIMENTO: GAUSS-BOAGA (ROMA 1940) FUSO EST

**AUTORI:**  
BIONDI Edoardo  
ASPREA Simone  
CASAVECCHIA Simona  
PARADISI Luca  
PESARESÌ Simone

Rilevamenti cartografici eseguiti negli anni: 2007-2008

COORDINATE VERTICI GAUSS-BOAGA FUSO EST			
VERTICI	N	E	
NO	4856450	2301244	
NE	4856450	2305146	
SO	4852276	2301244	
SE	4852276	2305146	

#### QUADRO D'UNIONE SEZIONI 1:10000



#### LEGENDA HABITAT 92/43/CEE

AREA CARTOGRAFATA 519 Ha  
AREA COPERTA DA HABITAT 368 Ha

- 6110\* Formazioni erbose calcicole rupicole o basofite dell'Alyso-Sedion albi  
si rinviene nelle radure delle seguenti tipologie vegetazionali:  
5 - Prateria discontinua a sesleria italiana  
Ass. *Valeriano montanae-Seslerietum italicae* Ubaldi 1974  
Superficie stimata dell'habitat 2 Ha (0,5%)
- 6210\* Formazioni erbose secche seminaturali e facies coperte da cespugli su substrato calcareo  
(Festuco-Brometalia) (notevole fioritura di Orchidee)  
comprende le seguenti tipologie vegetazionali:  
4 - Prateria a forasacco comune e fiordaliso bratteato  
Ass. *Centaureo bracteatae-Brometum erecti* Biondi, Ballelli, Allegranza, Guitan & Taffetani 1986  
5 - Prateria discontinua a sesleria italiana  
Ass. *Valeriano montanae-Seslerietum italicae* Ubaldi 1974  
Superficie stimata dell'habitat 41 Ha (11,1%)
- 9210\* Faggeti dell'Appennino con *Taxus* ed *Ilex*  
comprende le seguenti tipologie vegetazionali:  
2 - Bosco termofilo, neutro-basilico di faggio  
Ass. *Lathyro veneti-Fagetum sylvaticae* Biondi, Casavecchia, Pinzi, Allegranza & Baldoni 2002  
subass. *lathyretosum veneti* Biondi et al. 2002  
Superficie stimata dell'habitat 272 Ha (73,9%)
- 5130 Formazioni a *Juniperus communis* su lande o prati calcicoli  
comprende le seguenti tipologie vegetazionali:  
1 - Arbusteto di ginestra o cisto a foglie sessili con abbondante ginepro comune  
Ass. *Spartio juncei-Cytisetum sessifolii* Biondi, Allegranza & Guitan 1988  
var. a *Juniperus communis ssp. communis*  
Superficie stimata dell'habitat 49 Ha (13,3%)
- 91L0 Querceti di rovere illirici (*Erythronio-Carpinion*)  
comprende le seguenti tipologie vegetazionali:  
3 - Bosco di cerro e carpino bianco  
Ass. *Centaureo montanae-Carpinetum betuli* Ubaldi et al. ex Ubaldi 1995  
Superficie stimata dell'habitat 4 Ha (1,1%)

- Confine SIC vigente
- Confine SIC proposto

Allestimento cartografico ed elaborazioni GIS (software: ESRI ArcGIS 9.0): Simone Pesaresi  
Dipartimento Scienze Ambientali e Produzioni Vegetali  
Facoltà di Agraria  
Università Politecnica delle Marche

Base topografica derivata da CTR 1:10000 Regione MARCHE, opportunamente rielaborata

STAMPA: Dipartimento Scienze Ambientali e Produzioni Vegetali  
Facoltà di Agraria  
Università Politecnica delle Marche