

Foce fiume Potenza

Site code ITE33W3400
Other name
Catchment code 1116
Name of the catchment POTENZA
Site coordinates N 43 25 21 ; E 13 40 8
Wetland area (ha) 27,428

Wetland description Il fiume Potenza nasce sul Monte Pennino (1571 metri) e sfocia in Adriatico nei pressi di Porto Recanati dopo un percorso di circa 95 km. Classificato di cat."A" (Salmonidi) dalle sorgenti al ponte in località Torre del Parco, cat. "B" (Mista) fino al ponte Taccoli-Colotto e di cat."C" (Ciprinidi) il rimanente tratto a valle.Lungo tutto il corso del Potenza sono in vigore cinque Zone di Protezione e due Zone di Ripopolamento a vocazione riproduttiva.noltre alcuni tratti sono utilizzati come Campo Gara.

Category 1 Marine/Coastal
Category 2
Category 3

Salinity 1 Fresh (< 0,5 g/l)
Salinity 2
Salinity 3

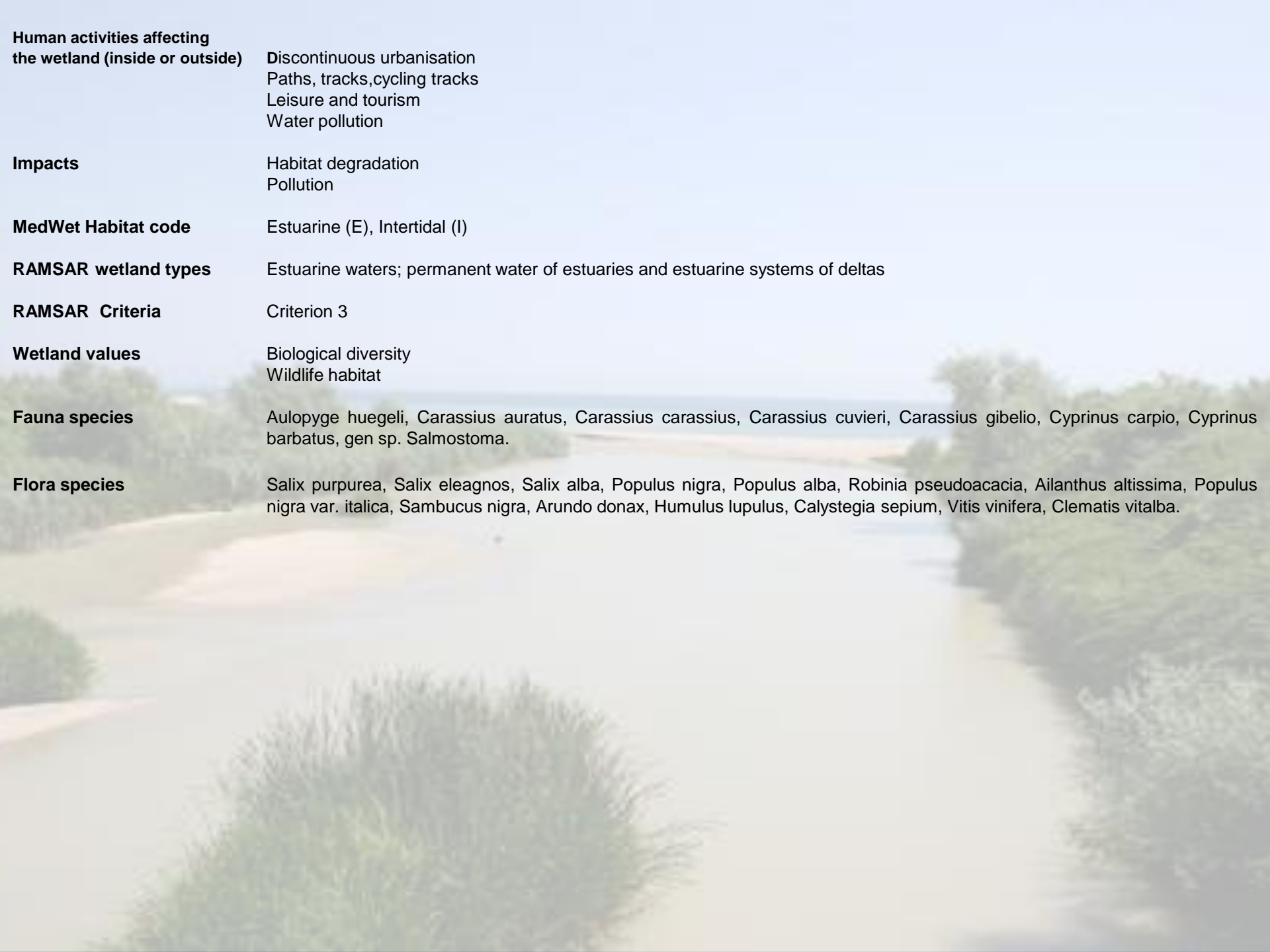
Presence of water 1 Permanent
Presence of water 2
Presence of water 3

Source of data Siti Intenet; Pubblicazioni: AA.VV., 2001. "I tipi forestali delle Marche. Inventario e Carta Forestale della Regione Marche".Regione Marche.

Condition Original habitats/landform partially modified (10-50% untouched);

Social and cultural Itinerari ciclabili, pesca.
Economic values Pesca, turismo

Protection status
Code
Name of the site
Legislation
Cover (%)



Human activities affecting the wetland (inside or outside)	Discontinuous urbanisation Paths, tracks,cycling tracks Leisure and tourism Water pollution
Impacts	Habitat degradation Pollution
MedWet Habitat code	Estuarine (E), Intertidal (I)
RAMSAR wetland types	Estuarine waters; permanent water of estuaries and estuarine systems of deltas
RAMSAR Criteria	Criterion 3
Wetland values	Biological diversity Wildlife habitat
Fauna species	Aulopyge huegeli, Carassius auratus, Carassius carassius, Carassius cuvieri, Carassius gibelio, Cyprinus carpio, Cyprinus barbatus, gen sp. Salmostoma.
Flora species	Salix purpurea, Salix eleagnos, Salix alba, Populus nigra, Populus alba, Robinia pseudoacacia, Ailanthus altissima, Populus nigra var. italica, Sambucus nigra, Arundo donax, Humulus lupulus, Calystegia sepium, Vitis vinifera, Clematis vitalba.

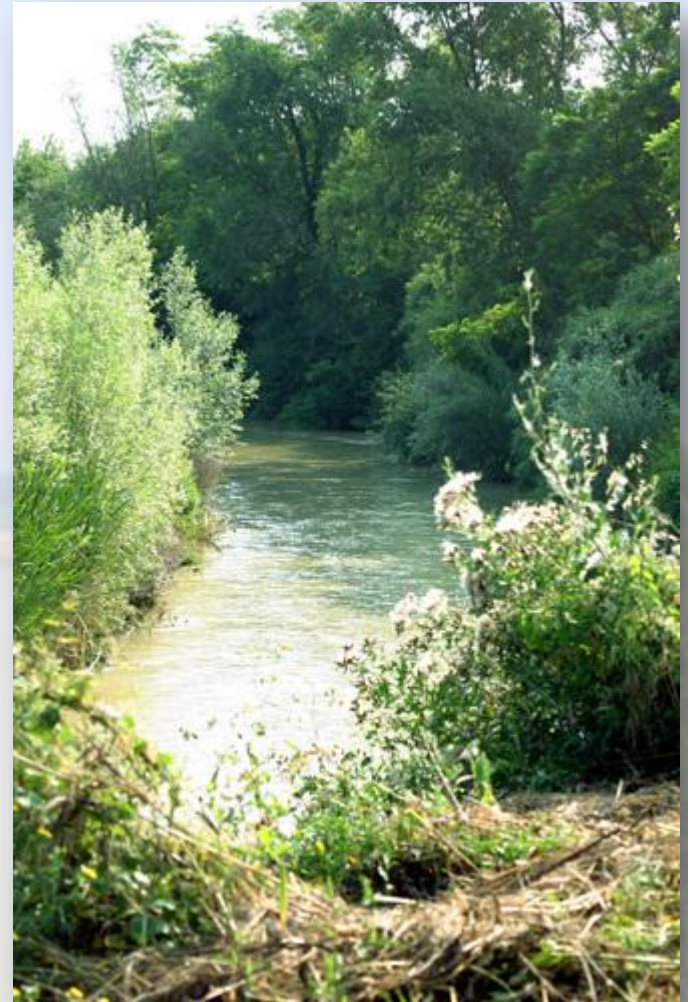


Foto tratte dal sito: www.panoramio.com

Realizzato dalla Riserva Naturale Regionale Sentina per conto della Regione Marche. Lancianese V., Chelli S., Piccinini G.B., 2010.