

PROGETTO

SISTEMA DI GESTIONE DELLE ATTREZZATURE DISMESSE DELLA PESCA IN ADRIATICO (DeFishGear)

Consorzio Mediterraneo

Paolo Pelusi

Festival Adriatico-Mediterraneo

Senigallia, 4 settembre 2014

IPA Adriatico

- Il progetto è finanziato nell'ambito dell'IPA Adriatico (Instrument for the Pre-accession Assistance), programma dell'UE per la cooperazione trans-frontaliera in ambito Adriatico finalizzata ad un'integrazione fra paesi UE e non-UE in quell'area.



Informazioni generali progetto DFG



- Inizio progetto 1 Novembre 2013
- Fine progetto 31 Marzo 2016

- Durata 29 mesi

- Stati coinvolti 7

- Partner partecipanti 16

- Partner associati 6



Obiettivi generali e risultati attesi



Il progetto prevede di proporre una strategia per ridurre l'inquinamento da rifiuti marini nel Mare Adriatico coinvolgendo tutti i soggetti interessati (Autorità competenti, ricercatori, responsabili politici, imprese di pesca, ONG e industria).

Alla fine del progetto si presenterà una prima valutazione dell'inquinamento da rifiuti marini in Adriatico ed una proposta di gestione

Sarà costituita una rete regionale di esperti in materia di inquinamento da rifiuti marini e sarà sviluppata una banca dati regionale che possa fornire informazioni alle Autorità competenti per una corretta gestione del problema

6.2. DERELICT FISHING GEAR

1) TYPE AND NUMBER OF NETS/GEARS AND MATERIALS USED DURING THE YEAR (n/m, number/meter)

Type	n/m	Type	n/m	Type	n/m
Pots and traps		Trawls (net)		Working boats for aquaculture	
		Trawls (cod end)			
Gillnets and similar nets		Saibes		Material (iron, lead, etc.)	
				Other	
Longlines and hooks		Surrounding and lift nets			

2) TYPE AND NUMBER OF DERELICT NETS/GEARS AND MATERIALS DISPOSED DURING THE YEAR (n/m, number/meter)

Type	n/m	Type	n/m	Type	n/m
Pots and traps		Trawls (net)		Working boats for aquaculture	
		Trawls (cod end)			
Gillnets and similar nets		Saibes		Material (iron, lead, etc.)	
				Other	
Longlines and hooks		Surrounding and lift nets			

3) ESTIMATE OF QUANTITIES BY TYPE OF MATERIAL IN KG (PER YEAR)

Metal (cables, chains, trawl doors etc.) _____

Plastic (cables, traps, buoys, mussel-culture socks, rope, etc.) _____

Nets _____

Other (explain) _____

4) DESCRIPTION OF DISPOSAL PRACTICES (ANSWER YES OR NO)

- Is in the port a special collection area? Yes No
- If yes, is easily accessible? Yes No Are there specific containers/bins? Yes No
- If not, are they put into generic bins present in the port area? Yes No
- Other (explain) _____
- Other (explain) _____

Altri risultati attesi



Una migliore conoscenza sull'inquinamento da microplastiche e nanoplastiche e dei loro effetti sugli organismi marini

Alla fine del progetto si presenteranno nuovi protocolli tecnici per il campionamento e l'analisi delle microplastiche

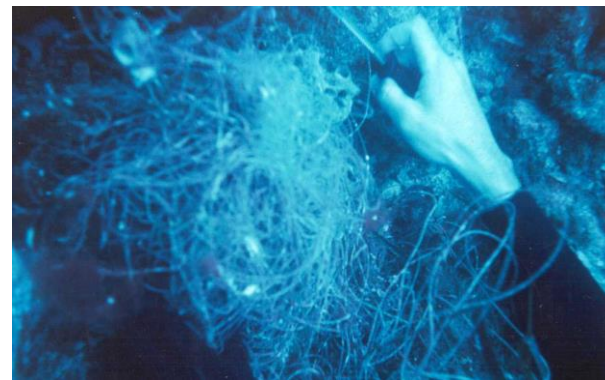
Si svilupperà un approccio integrato a livello di bacino per la valutazione ed il monitoraggio dei rifiuti marini e delle microplastiche sia sulla superficie che sui fondali marini



Obiettivi del WP6



L'obiettivo principale di questo WP è quello di ridurre l'inquinamento proveniente dai rifiuti marini nelle acque costiere dell'Adriatico, coinvolgendo i pescatori, le coop. di pesca, le Regioni, i Comuni, le Autorità marittime e le società di gestione e di trattamento dei rifiuti.



Le attività previste

6.1 Definizione di Accordi comuni e campagna di sensibilizzazione dei pescatori

6.2 Azione pilota 1: Raccolta delle reti da pesca inutilizzate da destinare a riciclo

6.3 Azione pilota 2: Raccolta di rifiuti in mare

6.4 Azione pilota 3: Raccolta in mare delle reti fantasma

6.5 Elaborazione di protocolli per l'attuazione della GIFC

Risultati attesi



- Riduzione dell'inquinamento da rifiuti marini nelle acque costiere dell'Adriatico
- Impostazione di un sistema di raccolta e riciclo degli attrezzi da pesca non più utilizzati
- Raccolta di rifiuti galleggianti e rifiuti dal fondo del mare, tra cui le cosiddette "reti fantasma"
- Sensibilizzazione sulla rilevanza del problema nel settore della pesca tra i cittadini e i responsabili politici
- Linee guida sulla gestione dei rifiuti per la futura attuazione della GIFC

Partner e marinerie coinvolte

STATI/Attività	6.1	6.2	6.3	6.4
ITALIA Consorzio Mediterraneo	Ancona, Molfetta, Cattolica	Ancona, Molfetta, Cattolica	Ancona, Molfetta, Cattolica	Ancona, Molfetta, Cattolica
ITALIA ISPRA	Chioggia	Chioggia	Chioggia	Chioggia
SLOVENIA	Izola, Koper	Izola, Koper	Izola, Koper	
CROAZIA	Vira Tribunj	Vira Tribunj	Vira Tribunj	Vira Tribunj
MONTENEGRO	Kotor, Herceg Novi, Bar	Kotor, Herceg Novi, Bar	Kotor, Herceg Novi, Bar	Kotor, Herceg Novi, Bar
ALBANIA	Shengjin	Shengjin	Shengjin	Shengjin
GRECIA	Corfu (city) port Petriti port	Corfu (city) port Petriti port	Corfu (city) port Petriti port	Corfu (city) port Petriti port

Coinvolgimento dei pescatori e degli altri soggetti interessati



- Contatti con le realtà locali (Regioni, Comuni, Società di servizio e Autorità portuali) per illustrare l'iniziativa e trovare accordi di collaborazione.
- Organizzazione di incontri per avvio delle attività con i pescatori delle marinerie coinvolte nel progetto (**Ancona, Cattolica, Chioggia e Molfetta**)
- Firma degli accordi di cooperazione



Raccolta nei porti delle reti da pesca inutilizzate



- Posizionamento nell'area portuale dei contenitori per la raccolta delle reti
- Avvio della raccolta attrezzi direttamente dai pescatori
- Valutazione della qualità e quantità di attrezzi raccolti (compilazione schede di rilevamento)

COME UTILIZZARLE?

- Accordi per ritiro e riciclo delle reti da pesca (rigenerazione by Econyl® con Aquafil spa) Ancona primo *collection point*
- Sperimentazione del recupero delle “calze” della molluschicoltura



Raccolta dei rifiuti in mare



- Posizionamento nell'area portuale dei contenitori per la raccolta dei rifiuti in mare
- Fornitura di contenitori da mettere a bordo
- Avvio della raccolta dei rifiuti direttamente dai pescatori
- Valutazione della qualità e quantità di rifiuti raccolti (compilazione schede di rilevamento)



Raccolta in mare delle reti fantasma



- Distribuzione di questionari ai pescatori su posizione delle reti fantasma
- Raccolta di informazioni su posizione reti fantasma e verifica con ROV
- Raccolta delle reti con barche da pesca e sommozzatori



Linee guida GFC

In linea con i requisiti della MSFD (Direttiva quadro sulla strategia marina) saranno fornite alle Amministrazioni competenti linee guida da inserire nella pianificazione territoriale e verranno proposti strumenti di *governance* comuni nell'intero bacino adriatico per la gestione sostenibile dei rifiuti nel quadro della Gestione Integrata della Fascia Costiera



PROGETTO

SISTEMA DI GESTIONE DELLE ATTREZZATURE DISMESSE DELLA PESCA IN ADRIATICO (DeFishGear)

Grazie per l'attenzione

Paolo Pelusi pelusi@mediterraneo.coop