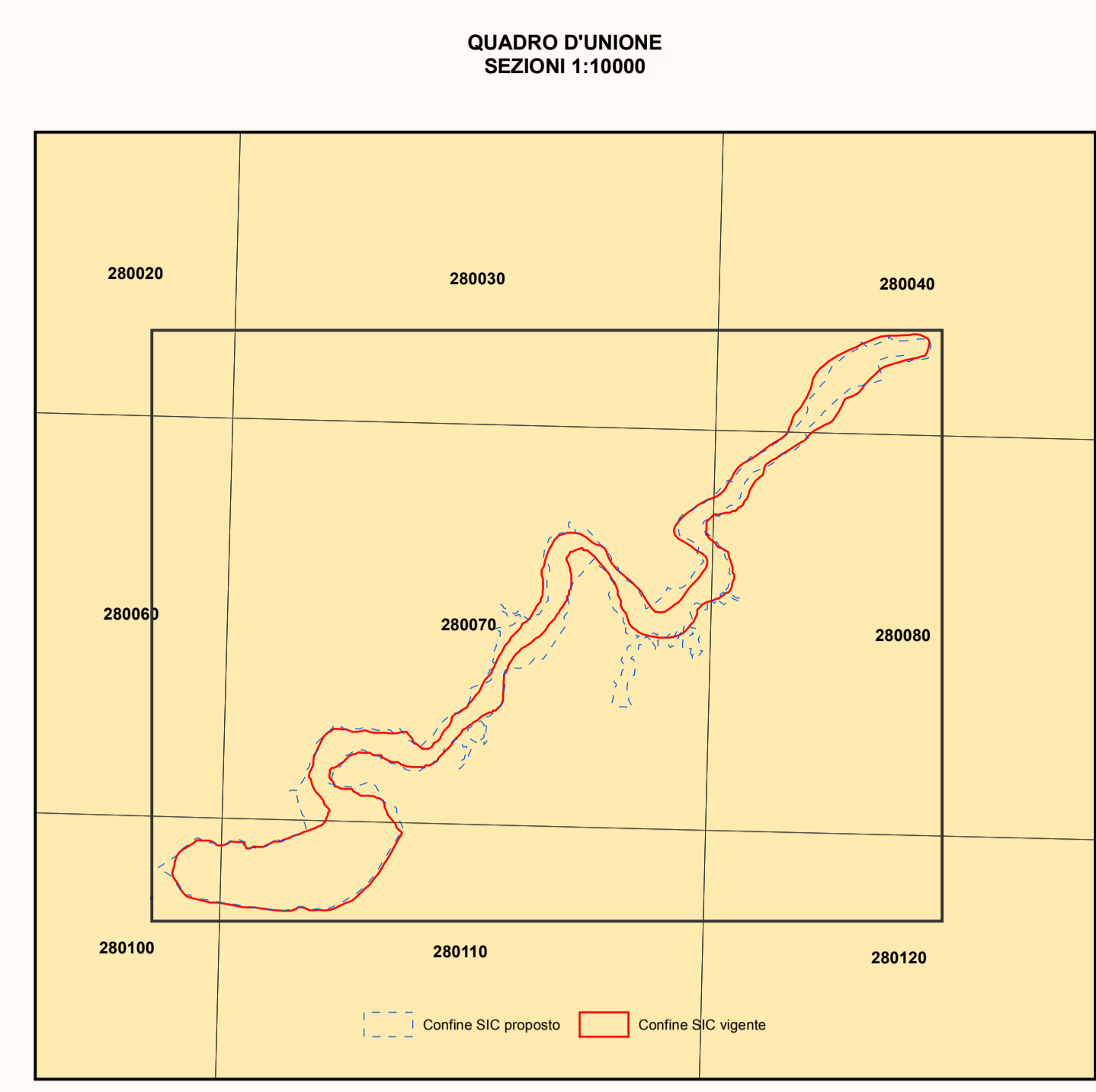


Progetto di rete ecologica della Regione Marche (R.E.M.)

Coordinatore Prof. Edoardo Biondi



CARTA DEGLI HABITAT IN BASE ALLA DIRETTIVA 92/43/CEE

SIC TAVERNELLE SUL METAURO (IT 5310015 (AB15)) (DIRETTIVA 92/43/CEE)

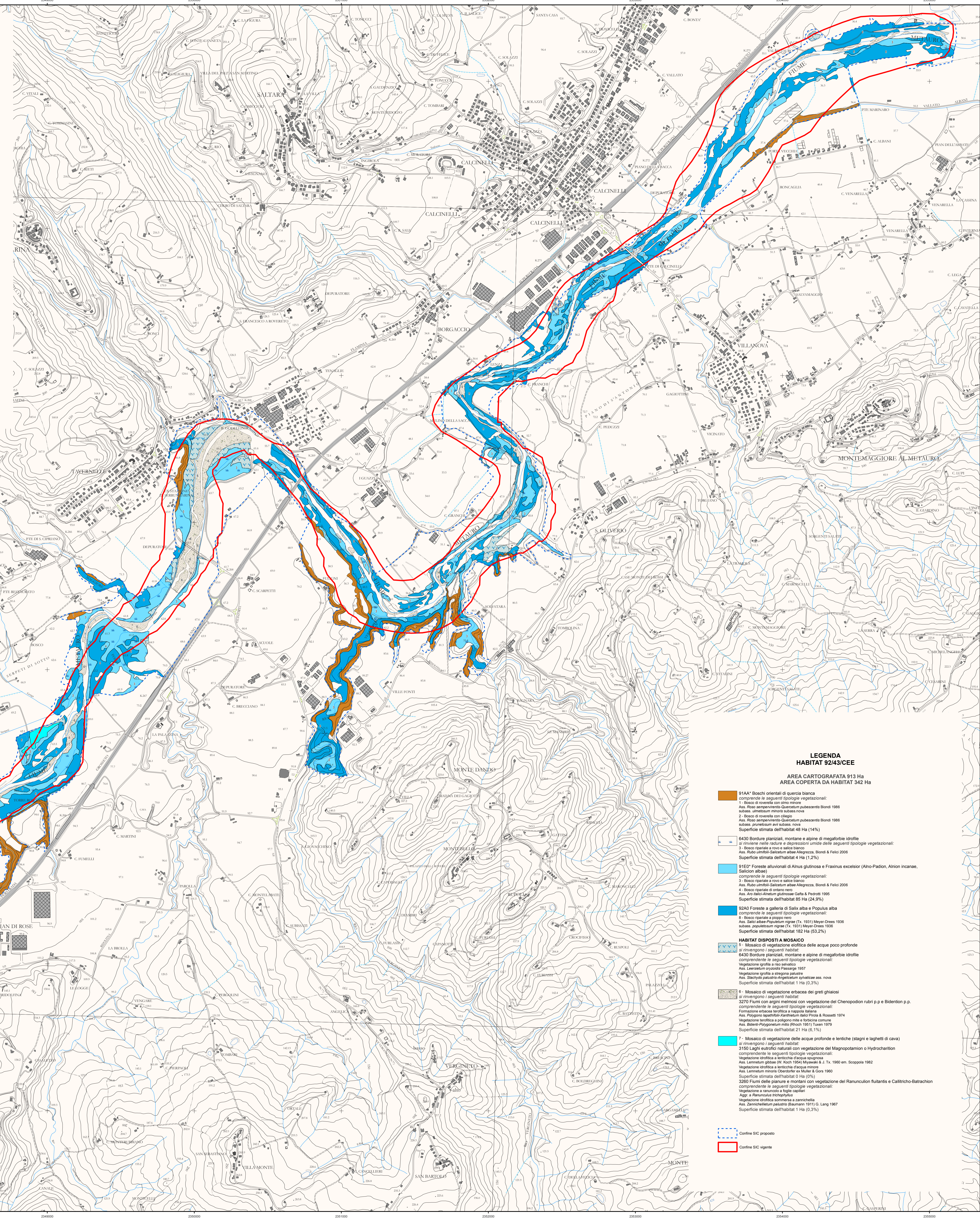
SCALA 1:10.000

AUTORI: BIONDI Edoardo, ANGELINI Elia, BIANCHELLI Maurizio, CASAVECCHIA Simona, PARADISI Luca, PESARESI Simone

SISTEMA DI RIFERIMENTO: GAUSS-BOAGA (ROMA 1940) FUSO EST

COORDINATE VERTICI		GAUSS BOAGA		FUSO EST	
VERTICI	N	E	VERTICI	N	E
NO	484732	280093	NO	484732	280093
NE	484732	280103	NE	484732	280103
SO	484819	280093	SO	484819	280093
SE	484819	280103	SE	484819	280103

Rilevamenti cartografici eseguiti negli anni: 2004-2005



LEGENDA HABITAT 92/43/CEE

AREA CARTOGRAFATA 913 Ha
AREA COPERTA DA HABITAT 342 Ha

- 91AA** Boschi orientali di quercia bianca
comprende le seguenti tipologie vegetazionali:
1. Bosco di quercia con corno di cervo
As. *Quercus ilex* subsp. *pedunculata* Biondi 1986
subsp. *umbrata* minor subsp. *novae*
2. Bosco di quercia con corno di cervo
As. *Quercus ilex* subsp. *pedunculata* Biondi 1986
subsp. *umbrata* minor subsp. *novae*
Superficie stimata dell'habitat 48 Ha (14%)
- 6430** Boscure planiziali, montane e alpine di megafiorite idrofile
1. Bosco ripariale a rovere e salice bianco
As. *Salix alba* subsp. *alba* Aegreza, Biondi & Falco 2006
Superficie stimata dell'habitat 4 Ha (12%)
- 91E0** Foreste alluvionali di *Alnus glutinosa* e *Fraxinus excelsior* (Aho-Pedon, Anton incense, Salicor alba)
comprende le seguenti tipologie vegetazionali:
1. Bosco ripariale a rovere e salice bianco
As. *Salix alba* subsp. *alba* Aegreza, Biondi & Falco 2006
2. Bosco ripariale a salice nero
As. *Salix nigra* subsp. *nigra* Gatta & Pignoni 1995
Superficie stimata dell'habitat 85 Ha (24,9%)
- 92A0** Foreste a galleria di *Salix alba* e *Populus alba*
comprende le seguenti tipologie vegetazionali:
1. Bosco ripariale a salice
As. *Salix alba* subsp. *alba* Aegreza, Biondi & Falco 2006
subsp. *pedunculata* Biondi 1986
2. Bosco ripariale a salice
As. *Salix alba* subsp. *alba* Aegreza, Biondi & Falco 2006
subsp. *pedunculata* Biondi 1986
Superficie stimata dell'habitat 182 Ha (53,2%)
- HABITAT DISPOSTI A MOSAICO**
- 61** Mosaico di vegetazione erbacea delle acque poco profonde
si rivedono i seguenti habitat:
6430 Boscure planiziali, montane e alpine di megafiorite idrofile
comprende le seguenti tipologie vegetazionali:
1. Vegetazione idrofila a salice
As. *Salix alba* subsp. *alba* Aegreza, Biondi & Falco 2006
2. Vegetazione idrofila a salice
As. *Salix nigra* subsp. *nigra* Gatta & Pignoni 1995
Superficie stimata dell'habitat 1 Ha (0,3%)
- 6** Mosaico di vegetazione erbacea dei grevi ghiaiosi
si rivedono i seguenti habitat:
3270 Fiumi con argini naturali con vegetazione del *Chenopodium rubrum* p.p. e *Bidens ferocis* p.p.
comprende le seguenti tipologie vegetazionali:
1. Fiume a corso d'acqua
As. *Phragmites australis* subsp. *australis* Pignoni & Rossetti 1974
2. Fiume a corso d'acqua
As. *Phragmites australis* subsp. *australis* Pignoni & Rossetti 1974
Superficie stimata dell'habitat 21 Ha (6,1%)
- 7** Mosaico di vegetazione delle acque profonde e torbide (stagni e laghetti di cava)
si rivedono i seguenti habitat:
3150 Laghi e stagni naturali con vegetazione del *Magellanodictyon* o *Hydrochariton*
comprende le seguenti tipologie vegetazionali:
1. Vegetazione idrofila a salice
As. *Salix alba* subsp. *alba* Aegreza, Biondi & Falco 2006
2. Vegetazione idrofila a salice
As. *Salix nigra* subsp. *nigra* Gatta & Pignoni 1995
Superficie stimata dell'habitat 21 Ha (6,1%)
- 3260** Fiumi delle pianure e montani con vegetazione del *Ranunculus fluitans* e *Callitriche-Batrachium*
comprende le seguenti tipologie vegetazionali:
1. Vegetazione idrofila a salice
As. *Salix alba* subsp. *alba* Aegreza, Biondi & Falco 2006
2. Vegetazione idrofila a salice
As. *Salix nigra* subsp. *nigra* Gatta & Pignoni 1995
Superficie stimata dell'habitat 1 Ha (0,3%)

Contorno SIC proposto
Contorno SIC vigente