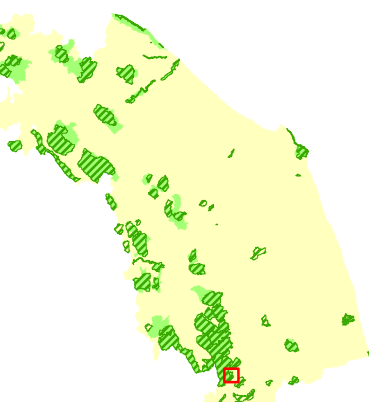




UNIVERSITA' POLITECNICA DELLE  
MARCHE  
DIPARTIMENTO DI SCIENZE  
AMBIENTALI  
E DELLE PRODUZIONI VEGETALI



**LR 6/2007 ART. 28**



GIUNTA REGIONE MARCHE  
SERVIZIO AMBIENTE E  
PAESAGGIO

**CARTA DELLA VEGETAZIONE  
(FITOSOCIOLOGICA)**

**SIC COLLE GALLUCCIO  
IT5340017 (AB68)  
(DIRETTIVA 92/43/CEE)**

**SCALA 1:10.000**



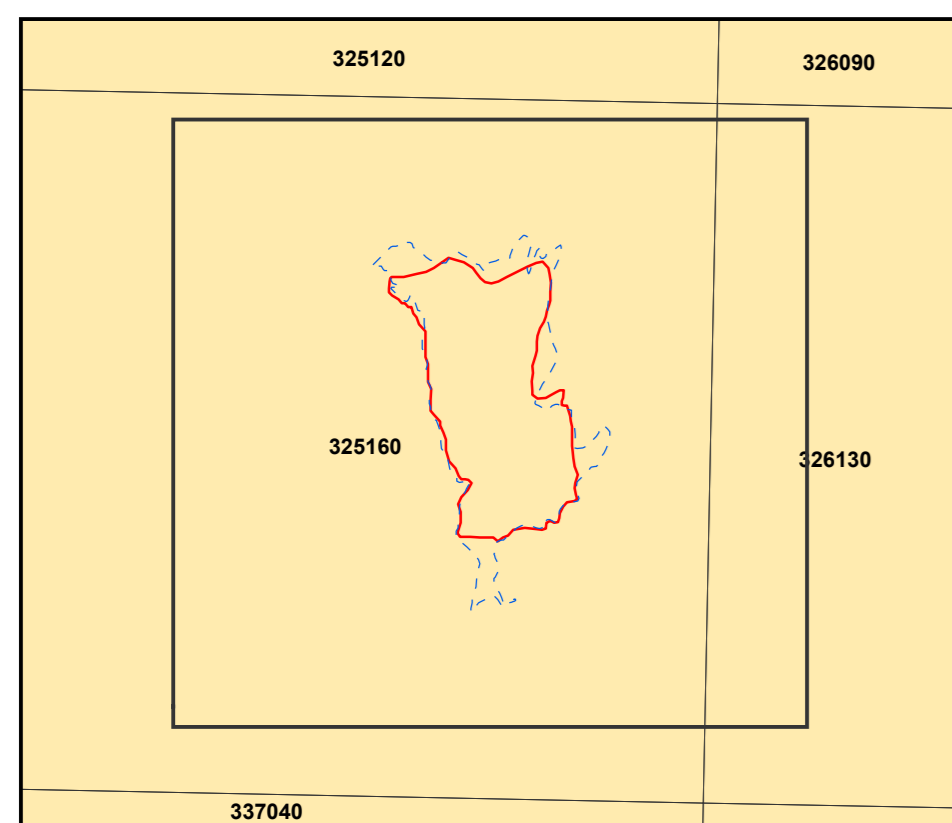
SISTEMA DI RIFERIMENTO: GAUSS-BOAGA (ROMA 1940) FUSO EST

**AUTORI:**  
CATORCI Andrea  
FOGLIA Monica  
GATTI Renata  
VITANZI Alessandra

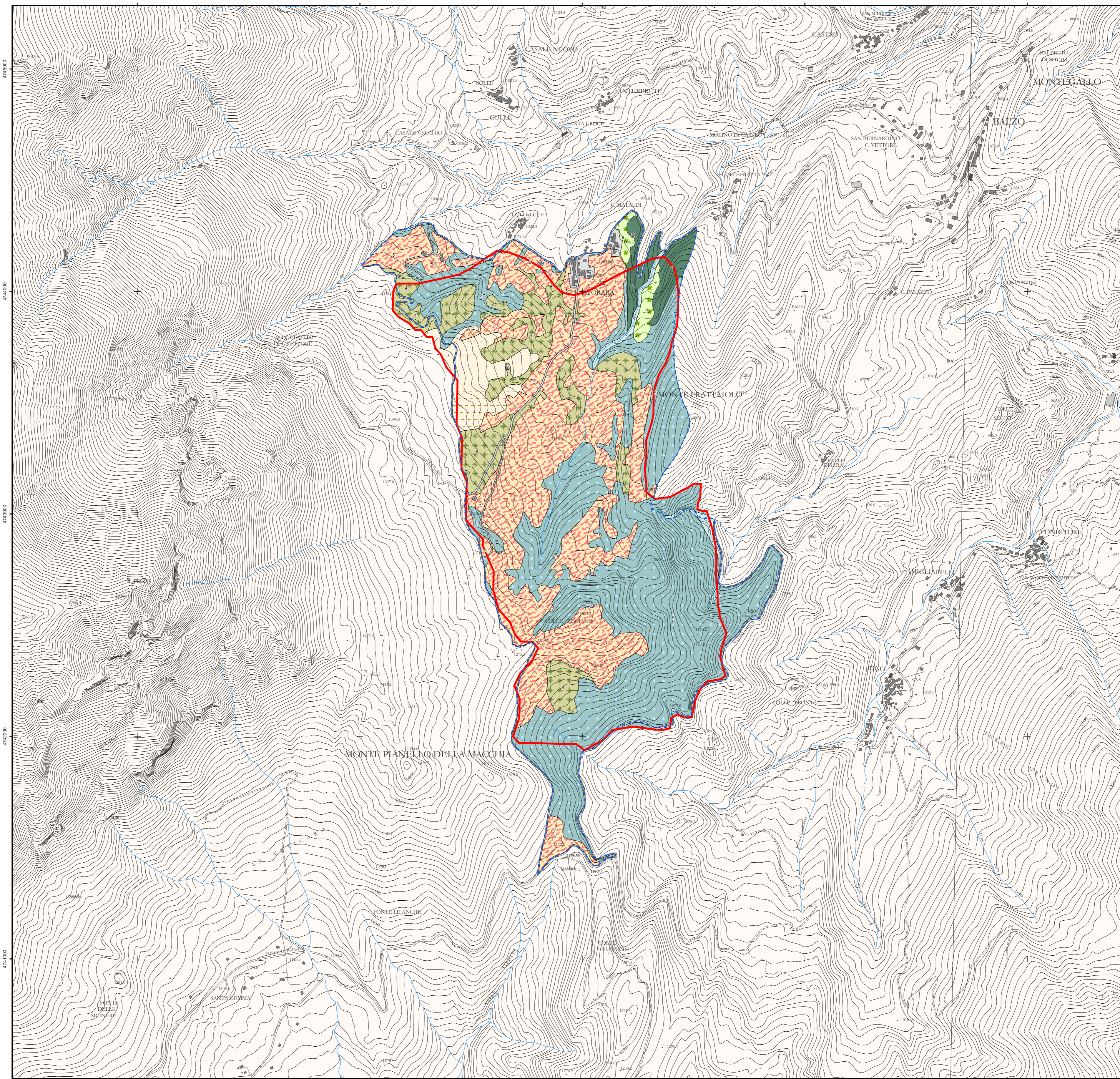
COORDINATE VERTICI			
		GAUSS-BOAGA FUSO EST	
VERTICI	N	E	
NO	4887916	2283465	
NE	4887916	2441165	
SO	4716296	2283465	
SE	4716296	2441165	

UNIVERSITA' DEGLI STUDI DI CAMERINO  
DIPARTIMENTO DI SCIENZE AMBIENTALI  
SEZ. BOTANICA ED ECOLOGIA

**QUADRO D'UNIONE  
SEZIONI 1:10000**



--- Confine SIC proposto     Confine SIC vigente



**LEGENDA  
CARTA DELLA VEGETAZIONE  
(FITOSOCIOLOGICA)**

- BOSCHI**
- 1 Bosco di carpino nero  
Ass. Hieracio muralis-Caryetum carpinifoliae ass. nova  
subass. Izzetotum forsteri subass. nova
- 2 Bosco di faggio con fusaria maggiore  
Ass. Solidagini-Fagetum sylvaticae (Longitano & Ronisvalle 1974) ex Ubaldi & al. Ubaldi 1995  
subass. Izzetotum sylvaticae subass. nova
- 3 Bosco ripariale a salice bianco talvolta con ontano nero  
Ass. Salicetum albae Issler 1926  
subass. alnetosum glutinosae
- MANTILI ED ARBUSTI**
- 4 Cespuglieto basso ad erica arborea  
Ass. Junipero communis-Ericetum arboreae Allegrezza 2003
- FORMAZIONI PRATIVE E PASCOLIVE**
- 5 Prateria densa a cervino  
Ass. Poo violaceae-Nardetum strictae Pedrotti 1981
- 6 Pascolo a millefoglio giallo e forasacco  
Ass. Achilleo tomentosae-Brometum erecti Catorci, Ballelli, Gatti, Iocchi, Pauro & Vitanzi 2006
- VEGETAZIONE ANTROPOGENA**
- 7 Seminativo in rotazione
- Urbanizzato, strade e altro
- Confine SIC proposto
- Confine SIC vigente